

Kopia z mapy
 miejscowości Hornostaje
 miejscowość Monki
 skala 1:1000

Podpisano i opłacono
 07.07.1994r.
 1641-25/94

Niniejsza mapa nie może służyć
 do celów projektowych

Monki dn. 18 LIS. 2013

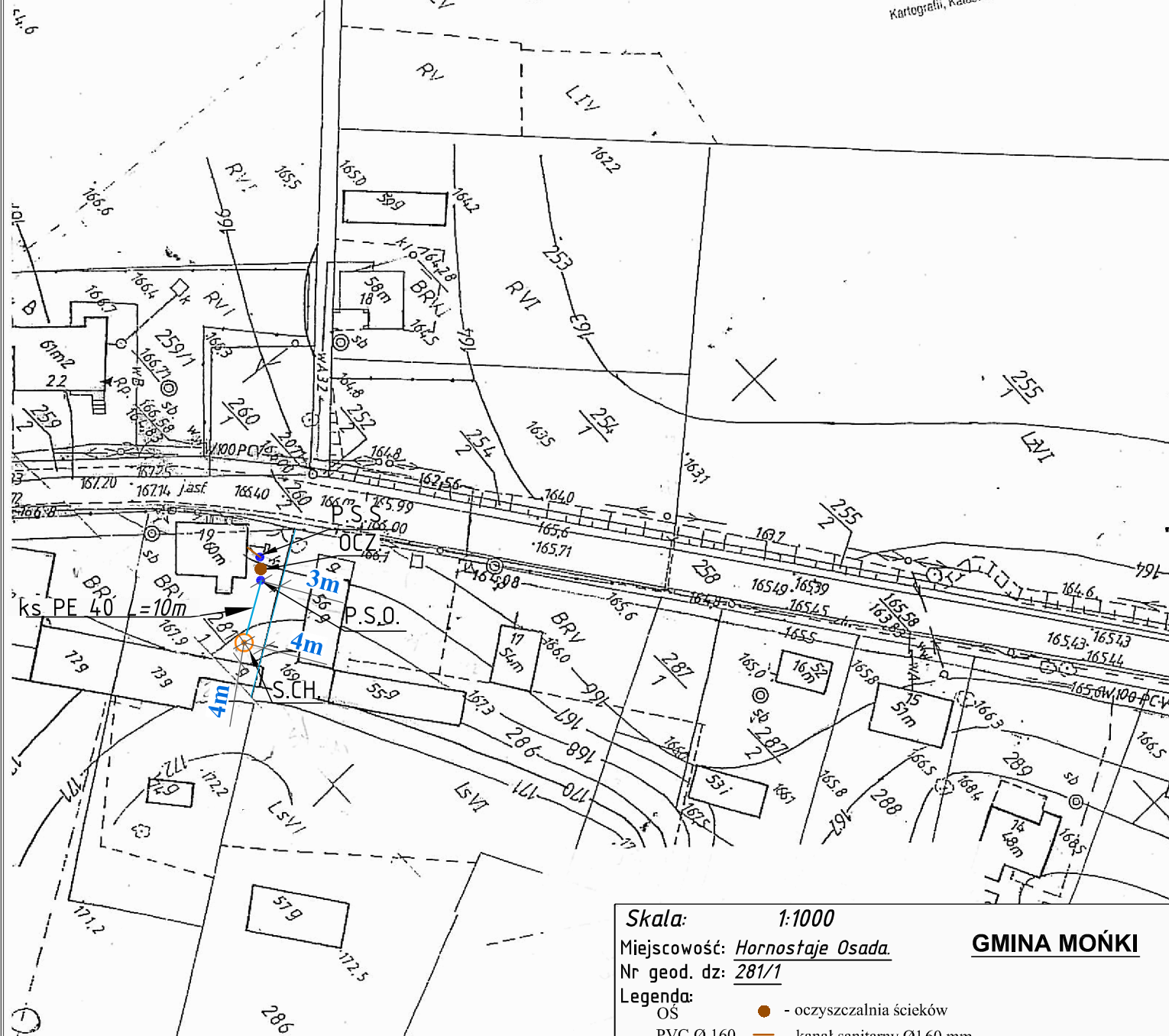
Geodeta Pomiarowa w Monkach
 Paweł Cichociński
 Geodeta i Kartograf

Reprodukcja, kopiowanie i rozpowszechnianie
 niniejszego dokumentu jest zabronione
 - bez zgody geodety i kartografa
 (Dz.U. 16-36, poz. 181)

18 LIS. 2013

Marian Łyczczyński
 Podinspektor Wydziału Geodezji
 Kartografii, Katastru i Gospodarki Nieruchomościami

Marian Łyczczyński
 Podinspektor Wydziału Geodezji
 Kartografii, Katastru i Gospodarki Nieruchomościami



Skala: 1:1000

Miejscowość: Hornostaje Osada

Nr geod. dz: 281/1

Legenda:

- | | |
|-----------------|---|
| OS | ● - oczyszczalnia ścieków |
| PVC Ø 160 | — - kanał sanitarny Ø160 mm |
| PVC Ø 110 | — - kanał sanitarny Ø 110 mm |
| PE Ø 40/63 | — - kanał tłoczny Ø 40 ; Ø 63 mm |
| DR./-N. | — - drenaż rozsączający /- W NASYPIE |
| SCH | ○ - studnia chłonna |
| SR | ● - studzienka rozdzielcza DN 400 mm |
| ST. | ● - studzienka kanalizacyjna DN 315 mm |
| P.Ś.S. / P.Ś.O. | ● - przepompownia ścieku surowego / oczyszczonego |
| RO | — - rura osłonowa |

GMINA MOŃKI